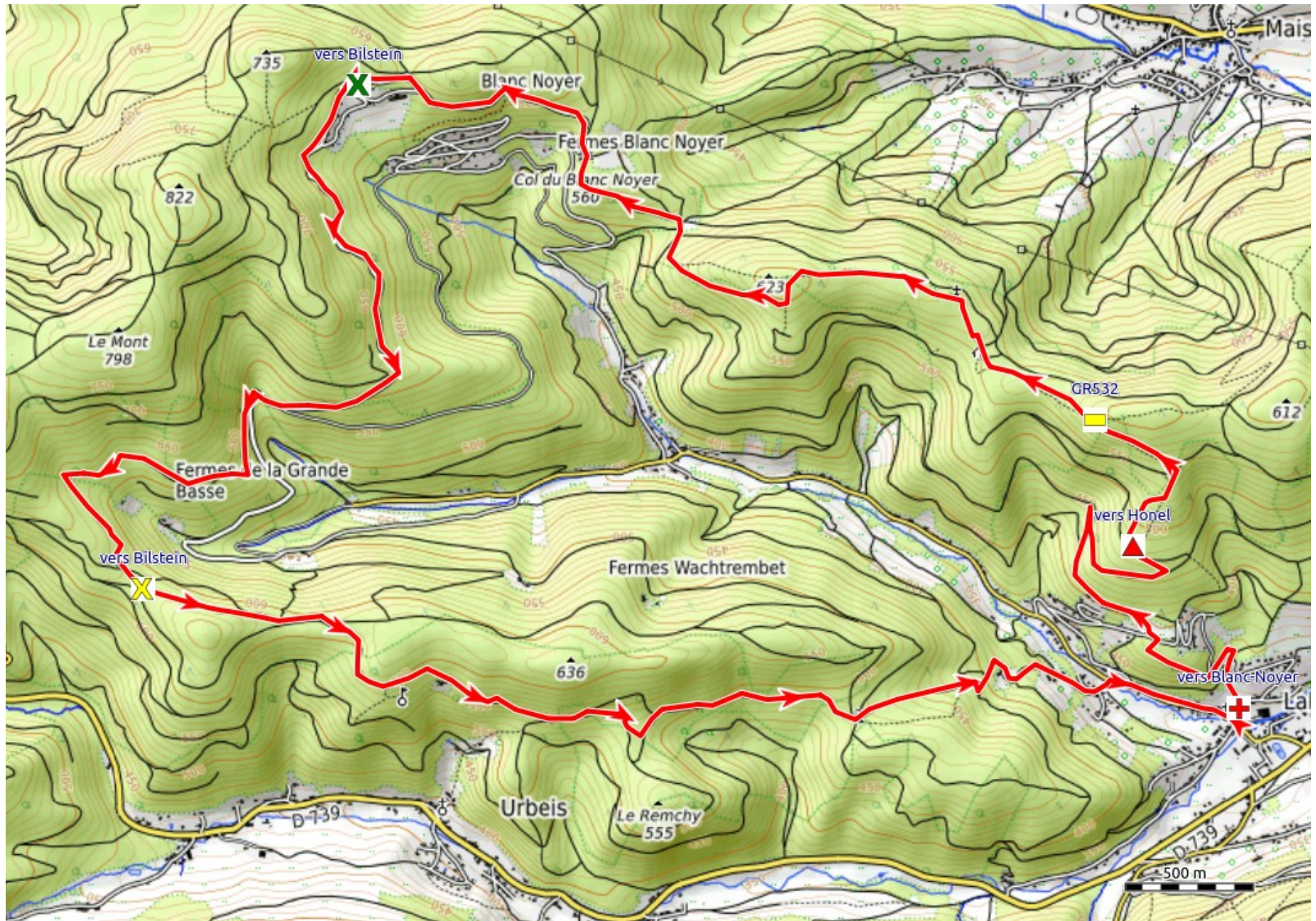




# Le tour de Lalaye – Charbes







## Itinéraire

On peut se garer à l'entrée du village puis, près de l'église prendre  direction Blanc-Noyer. On passe par le rocher Notre-Dame qui offre une belle vue sur le village.

Ensuite on continue sur une route forestière jusqu'à  où on prend un sentier vers petit et grand Honel.

Après une montée assez rude on va suivre le GR532 . Vue intéressante sur la vallée du Giessen (Steige, maisongoutte). Pour profiter au mieux de la vue, plutôt que le sentier suivre la variante. Suivre le GR jusqu'au col de Blanc-Noyer.

Continuer toujours sur  pour contourner le lotissement de Blanc-Noyer. Après l'association Jeunesse heureuse suivre  en direction du Bilstein. Au croisement de deux routes forestières suivre . Le château de Bilstein offre une vue sur la vallée d'Urbeis mais le château en lui-même n'offre que peu d'intérêt. Après le château il y a la mine Théophile, ancienne mine d'argent que j'ai encore visitée il y a trente ans avec des élèves mais qui est maintenant éboulée et interdite d'accès.

Retour à Lalaye toujours par .

Distance : 15,2 km

Dénivelé : 715 m

© randocoq.fr

Cartes et logiciels Open Source

• QmapShack cartographie

• Opentopomap fond de carte