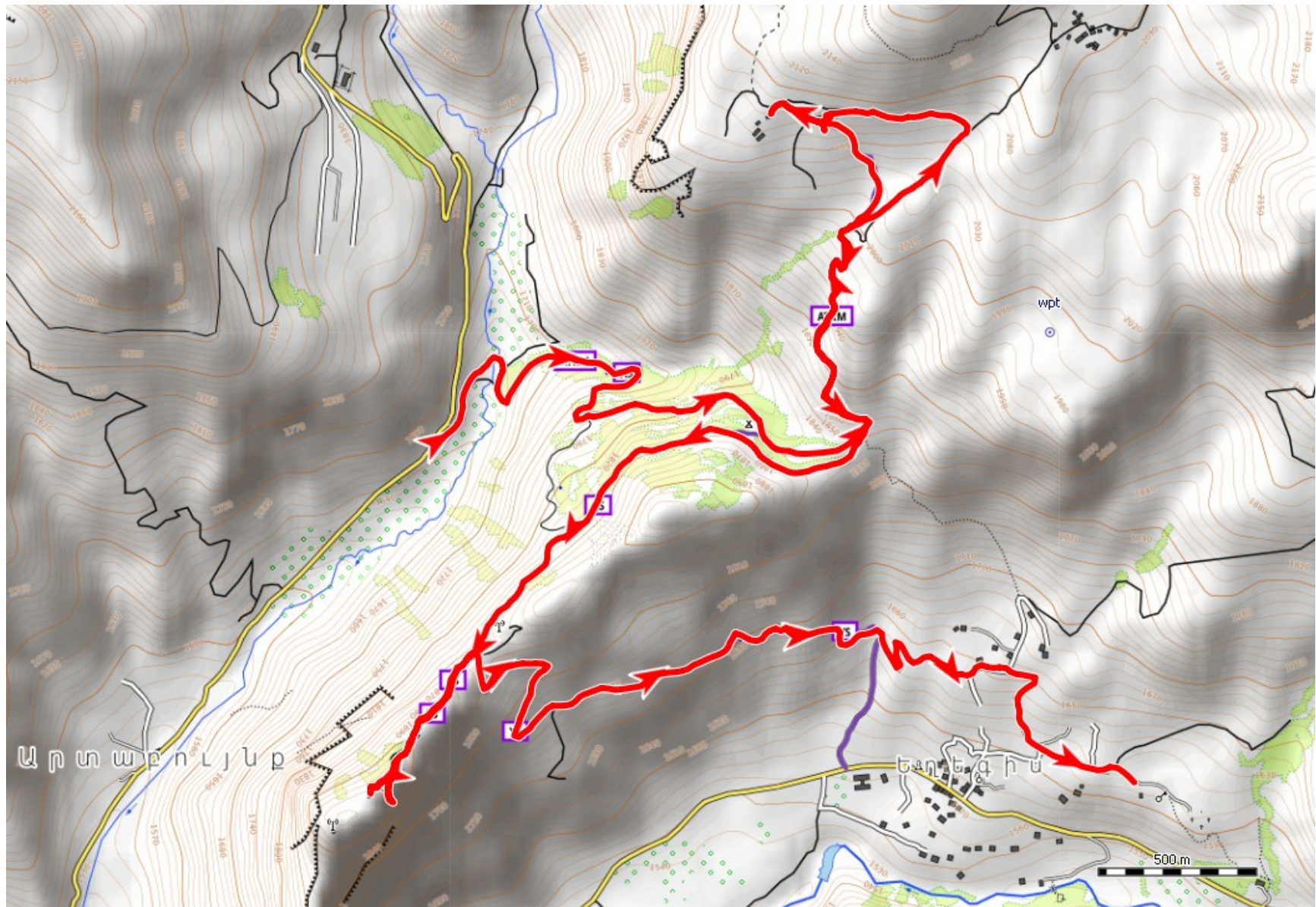


Smbataberd



Pas de balisage.

Il faut suivre le GPS.

Départ près du lieu de baignade des enfants du village d'Artabuynk.

Montée vers le monastère ruiné de Tsaghatskar.

De Tsaghatskar on part vers la citadelle de Smbataberd.

Descente vers le village de Eghegis

Distance : 13,5 km

Montée : 711 m

Descente : 772 m

Durée : 5H00

© randocoq.fr

Cartes et logiciels Open Source

- QmapShack cartographie
- Opentopomap fond de carte

Itinéraire

Distance :

Dénivelé :

Durée :

© randocoq.fr

Cartes et logiciels Open Source

- QmapShack cartographie
- Opentopomap fond de carte